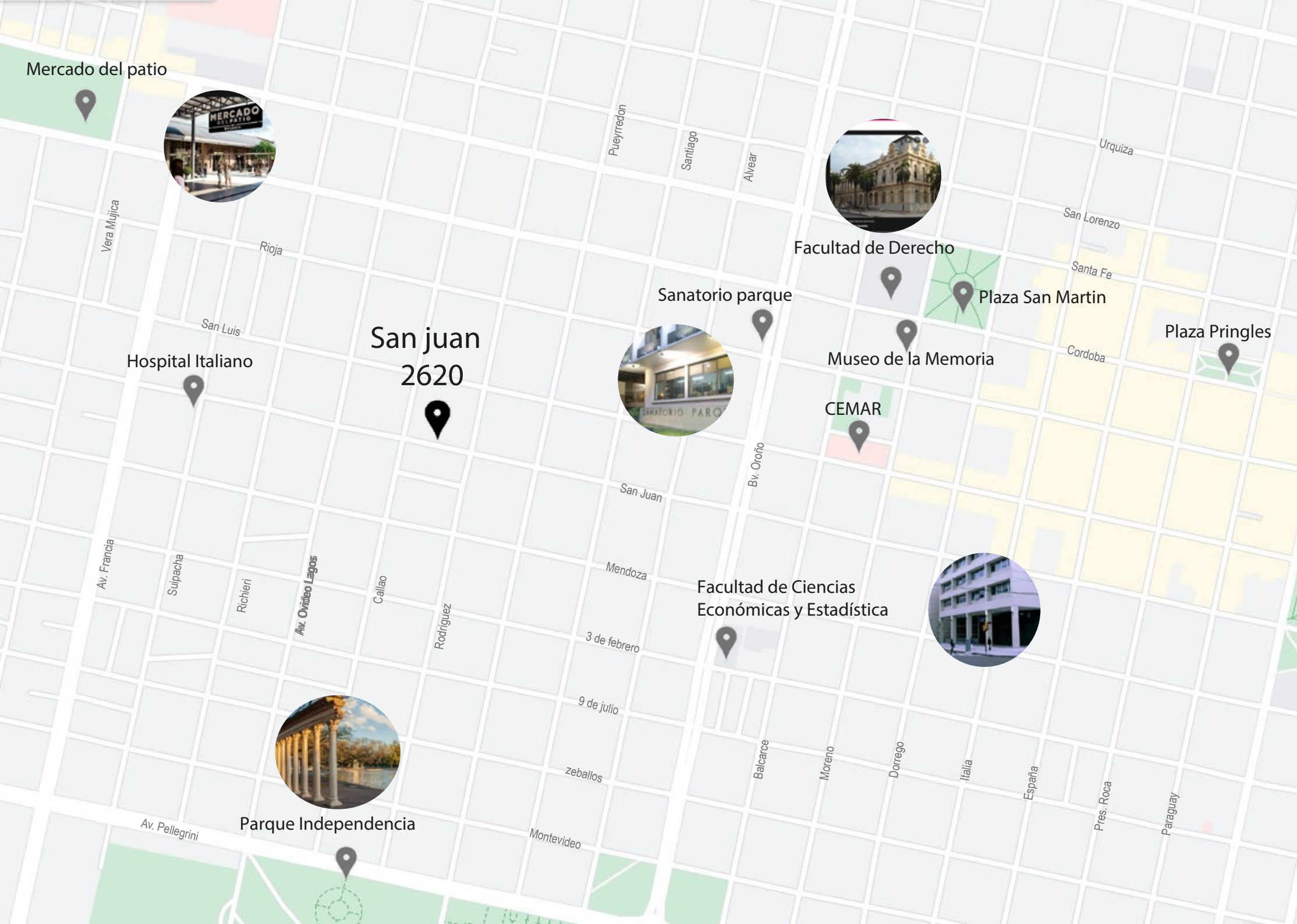


A low-angle photograph of a modern multi-story building with a prominent vertical garden facade. The building features a mix of brick and light-colored panels, with balconies and large windows. The sky is blue with some clouds. A semi-transparent dark rectangle is overlaid on the center of the image, containing the project name and developer information.

S.2620

SAN JUAN 2620

M2 DESARROLLOS
INMOBILIARIOS



CERCA DE TODO

Estratégicamente ubicado en
el centro de Rosario, a metros
del Bv. Oroño y del polo
gastronómico de pichincha.
Cercano al Parque
Independencia y al Río



LAS IMAGENES SON ILUSTRATIVAS

DISEÑADO PARA VIVIR EN EL CONFORT

Un edificio con unidades diferentes para quienes buscan vivir en armonía dentro del denso tejido urbano.

Modernos departamentos monoambientes, de uno y dos dormitorios, que maximizan el ingreso de luz y aire.

Un diseño único que incorpora el verde en la fachada con canteros naturales y grandes balcones aterrizados en el frente que hacen redefinir los límites y la continuidad entre interior y exterior.

Espacios comunes en terraza con S.U.M. equipado, parrillero, sectores de relax y área de recreación con equipamiento de crucijuegos completan el programa.

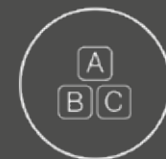






LAS IMAGENES SON ILUSTRATIVAS

ESPACIOS PARA DISFRUTAR



Juegos infantiles



Parrillero



Quincho



Solarium

Terraza totalmente equipada
con intervención de
crucijuegos y diseño
exclusivo de M2 Desarrollos



LAS IMAGENES SON ILUSTRATIVAS

LAS IMAGENES SON ILUSTRATIVAS



TERRAZAS EXCLUSIVAS

Departamentos con Terrazas propias, que incorporan vegetación, espacios semicubiertos, parrillero y pileta

LAS IMAGENES SON ILUSTRATIVAS



LAS UNIDADES



Cerramientos de aluminio de alta prestación con vidrios DVH (doble vidriado hermético)



Puertas de seguridad para ingreso con cerradura multianclaje y llaves exclusivas en blister.



Pisos y revestimientos de porcelanato.



Muebles de cocina de diseño.



Placares completos con frente corredizos e interiores equipados.



Bacha de acero inoxidable y griferías de calidad.



NO INCLUYE EQUIPAMIENTO

EL EDIFICIO



Cámaras de video de alta definición para vigilancia en diferentes puntos del edificio.



Ascensor con puertas automáticas, terminaciones en acero y vidrio, botonera digital en cabina.



Doble muro compuesto aislado para máxima calidad térmica.



Controles de acceso con tarjetas en puertas de espacios comunes.



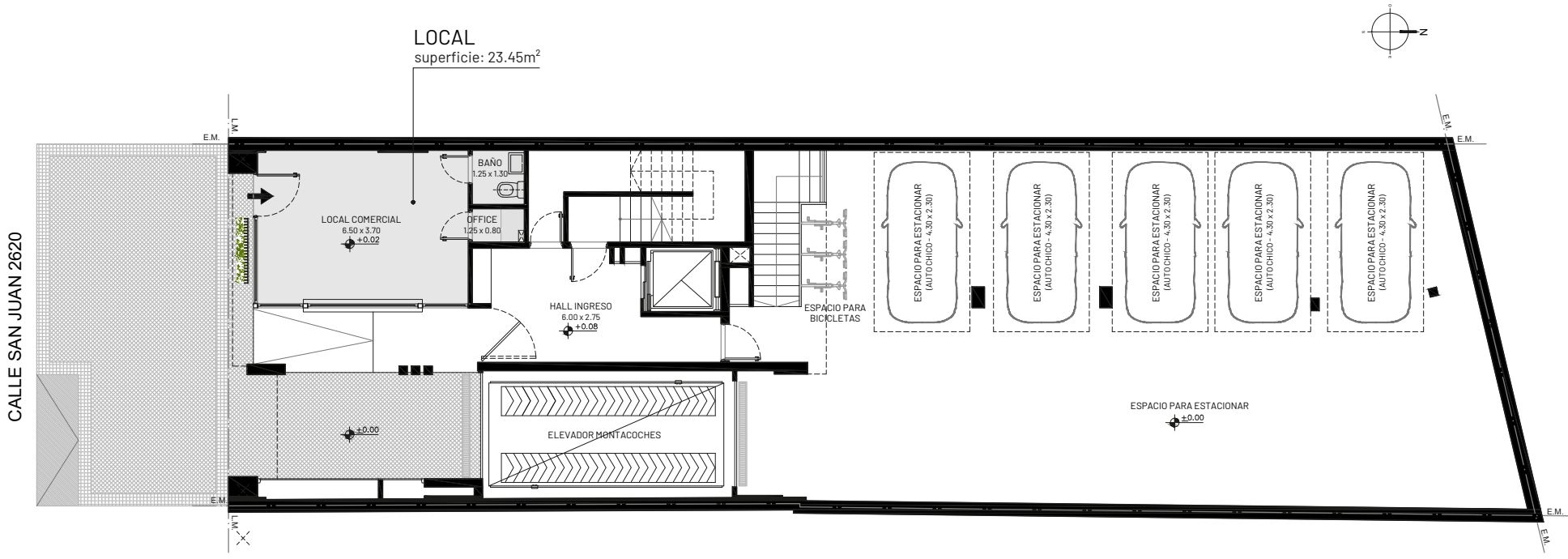
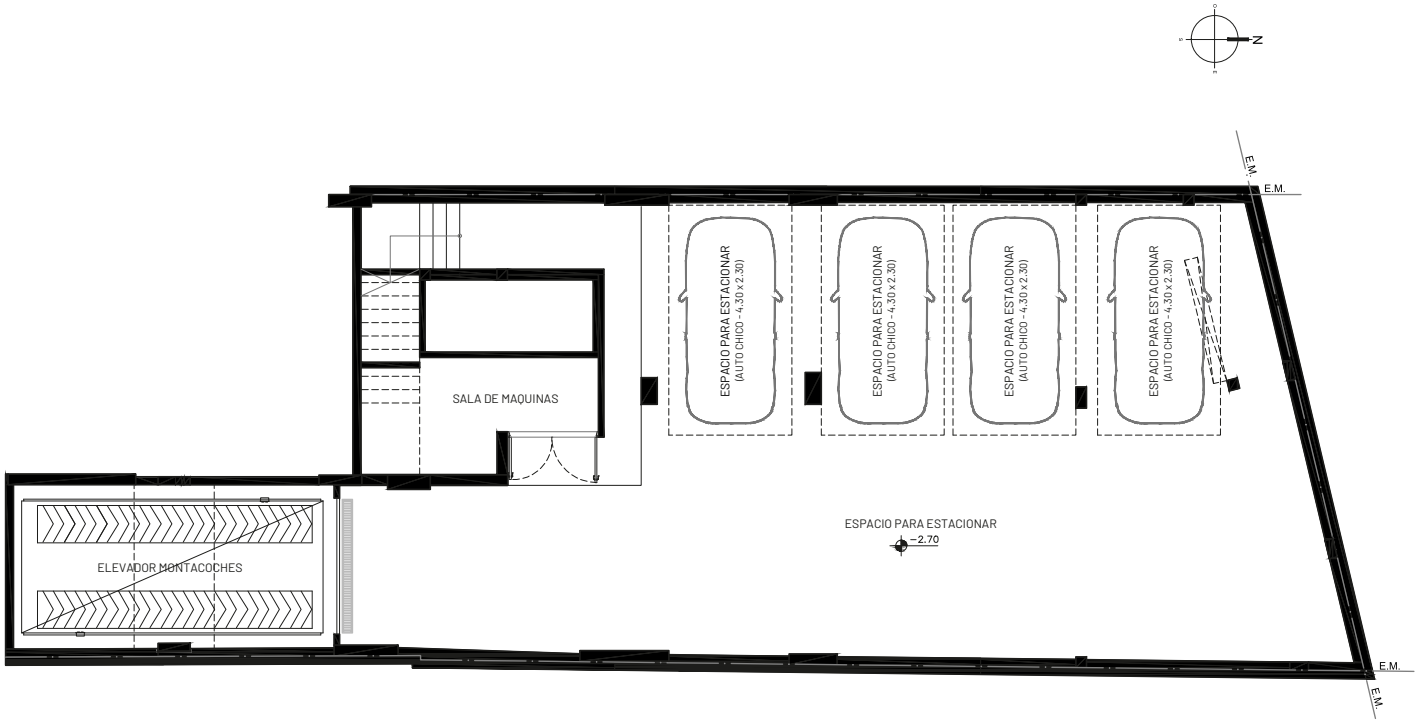
Automatización en portones.

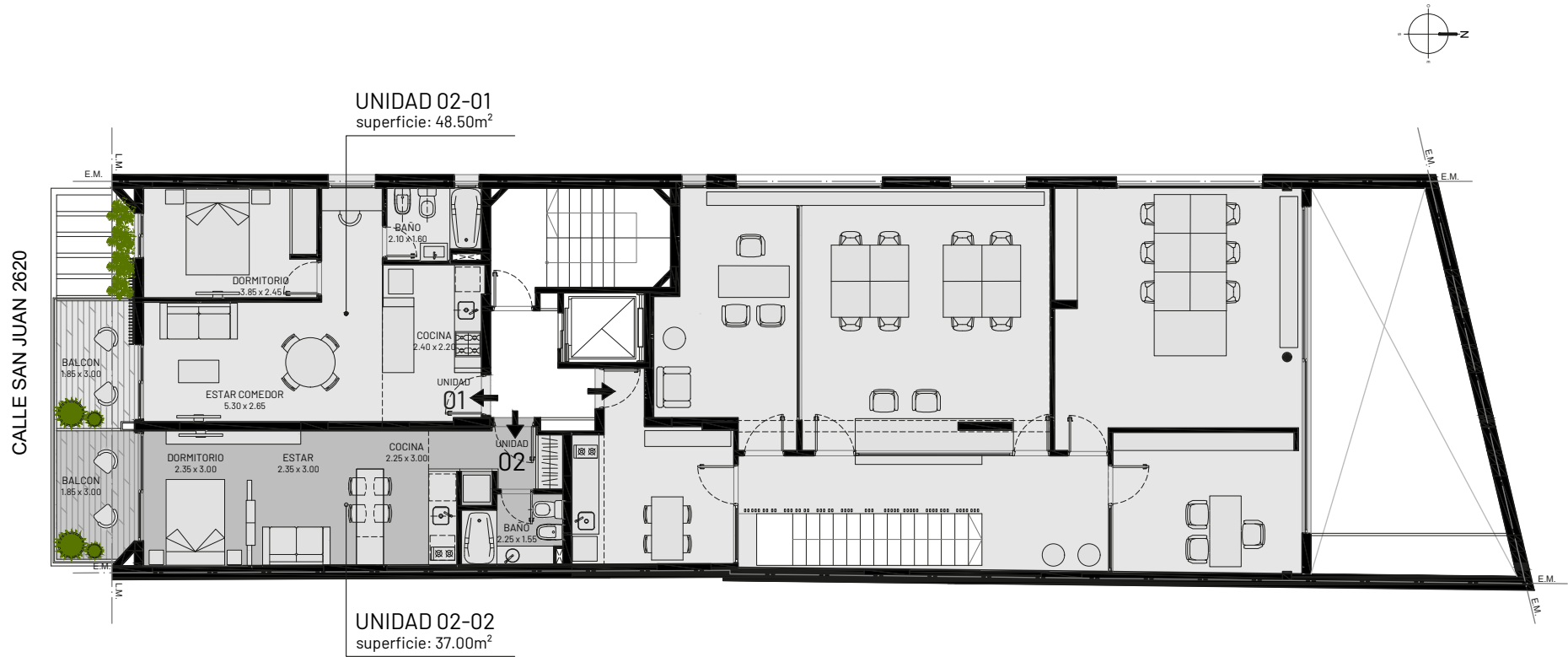
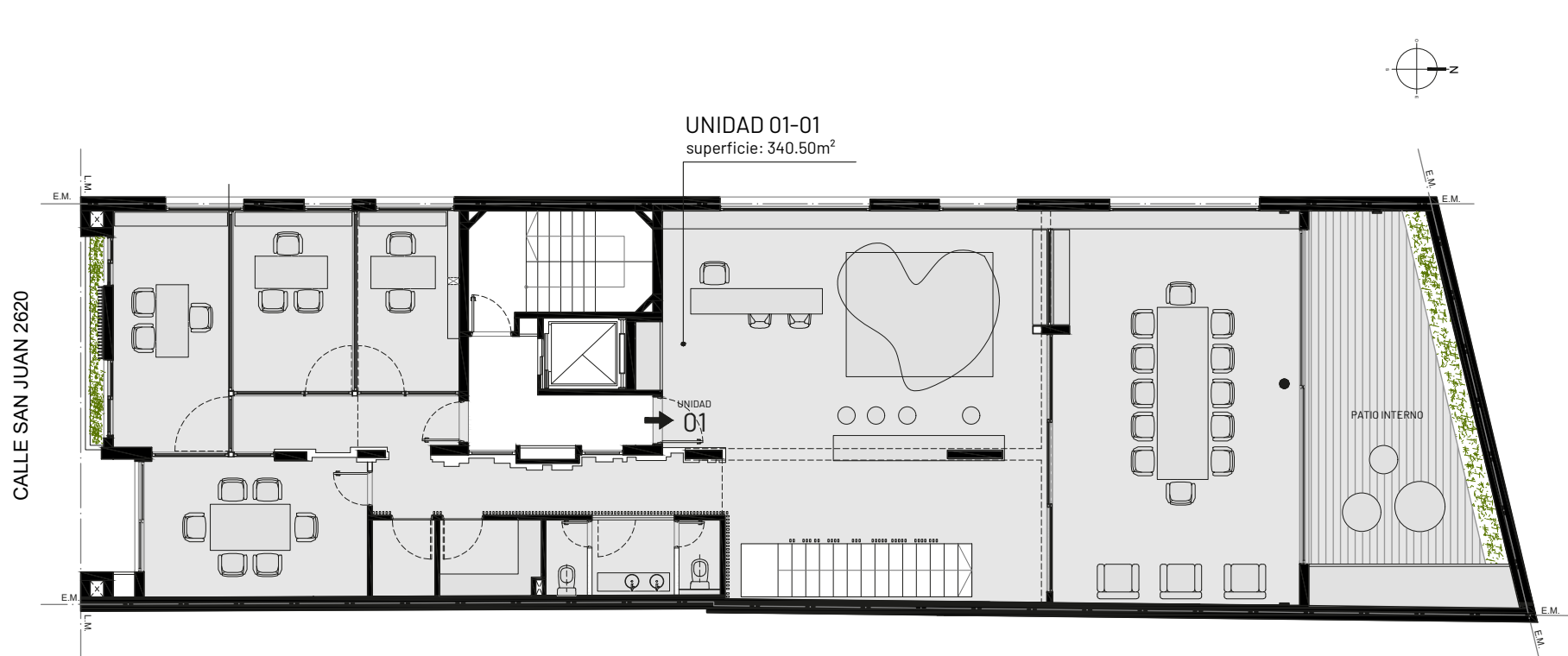


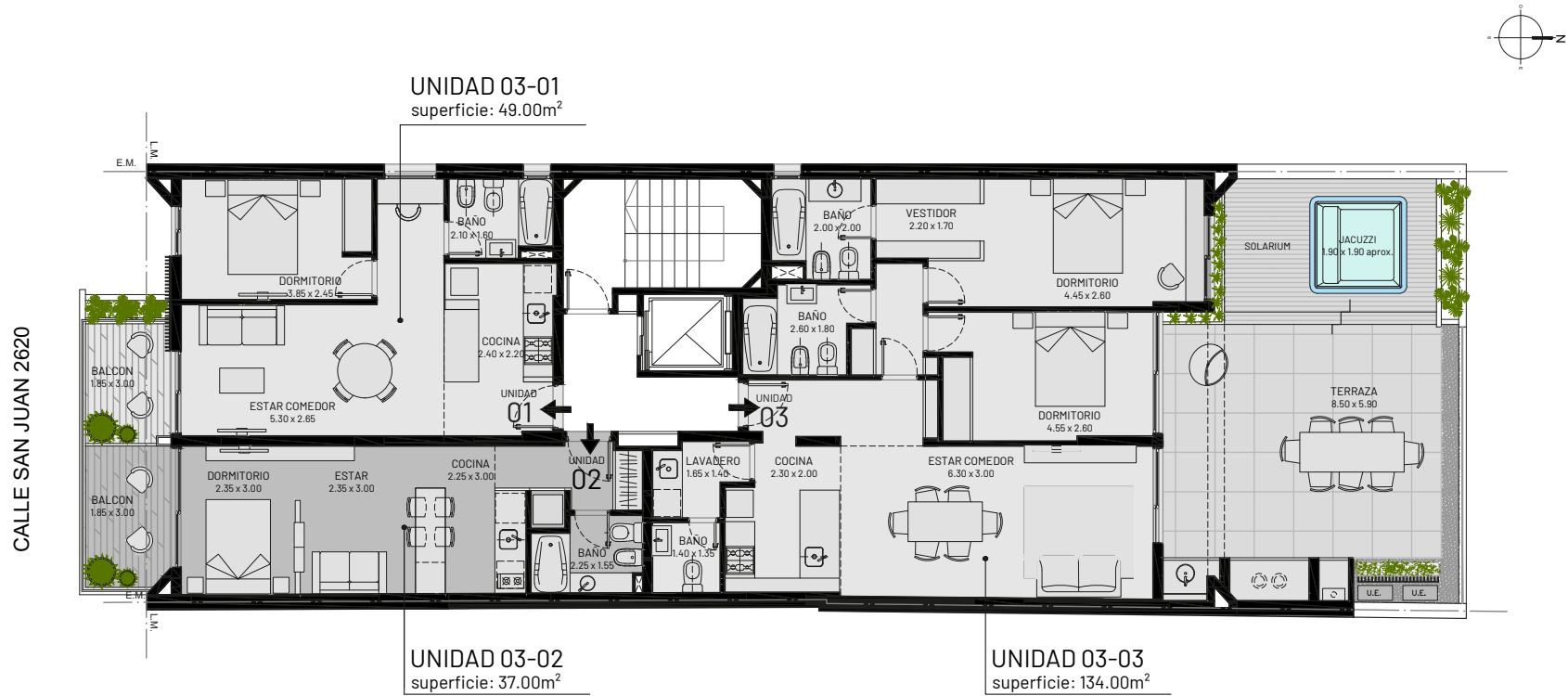
Riego automático



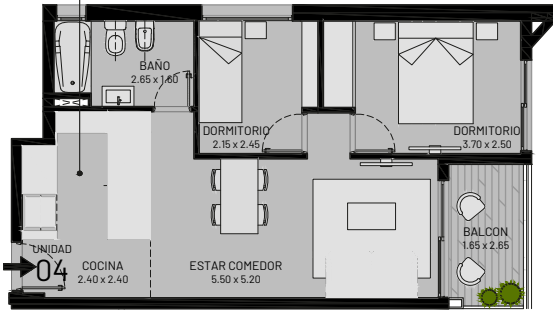
NO INCLUYE EQUIPAMIENTO







UNIDAD 05-04 | 06-04
SUGERENCIA DE DISPOSICION

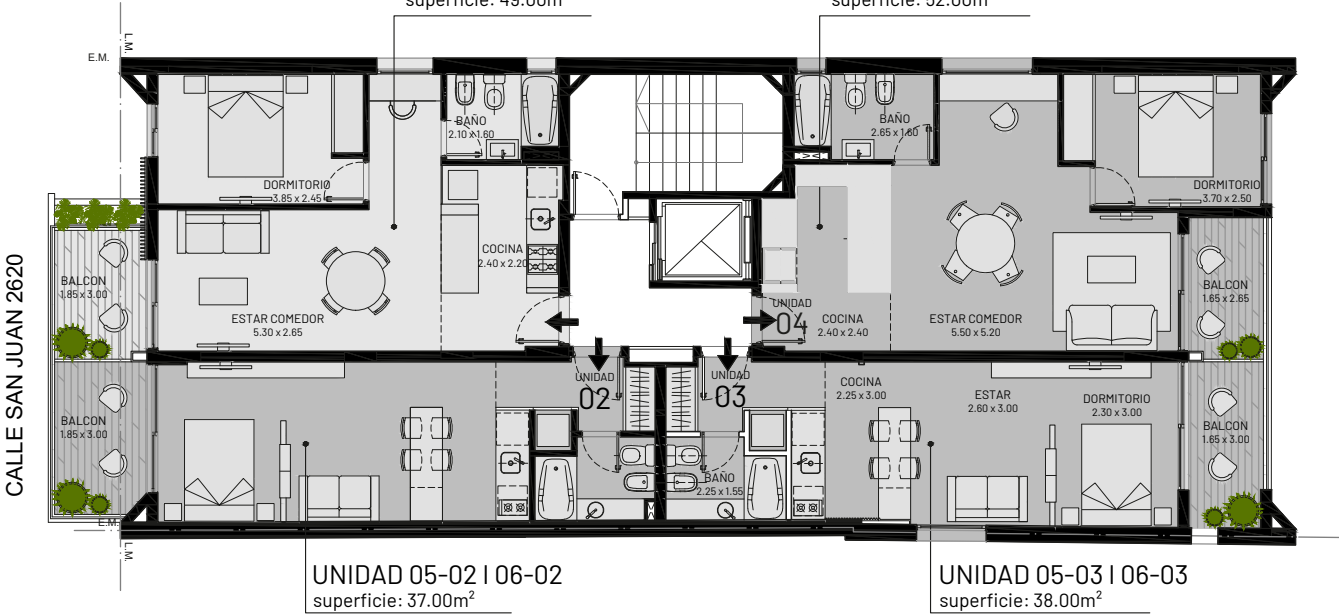


UNIDAD 07-03 | 08-03 | 09-03
SUGERENCIA DE DISPOSICION



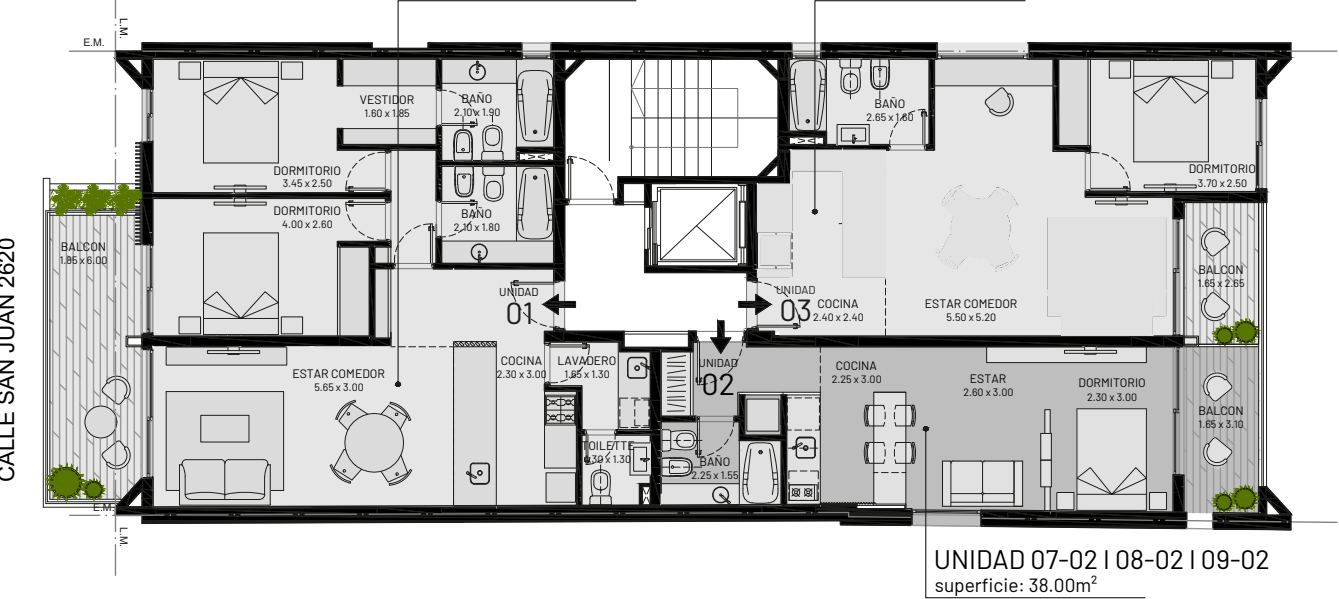
UNIDAD 05-01 | 06-01
superficie: 49.00m²

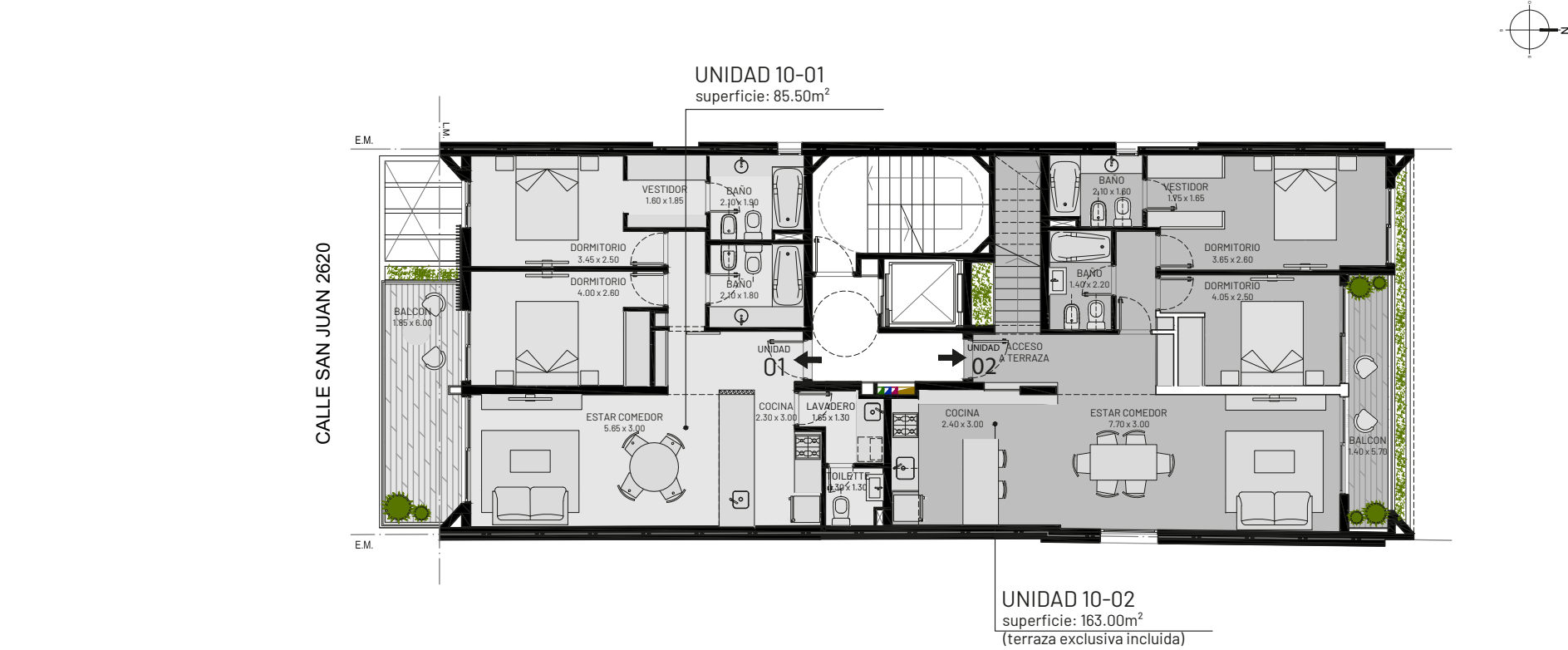
UNIDAD 05-04 | 06-04
superficie: 52.00m²



UNIDAD 07-01 | 08-01 | 09-01
superficie: 85.50m²

UNIDAD 07-03 | 08-03 | 09-03
superficie: 52.00m²







S·2620

SAN JUAN 2620 | ROSARIO, SANTA FE



info@m2desarrollos.com.ar



m2_desarrollos

M2 DESARROLLOS
INMOBILIARIOS

www.m2desarrollos.com.ar